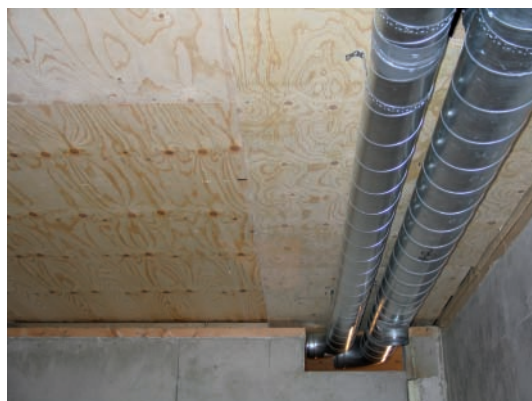
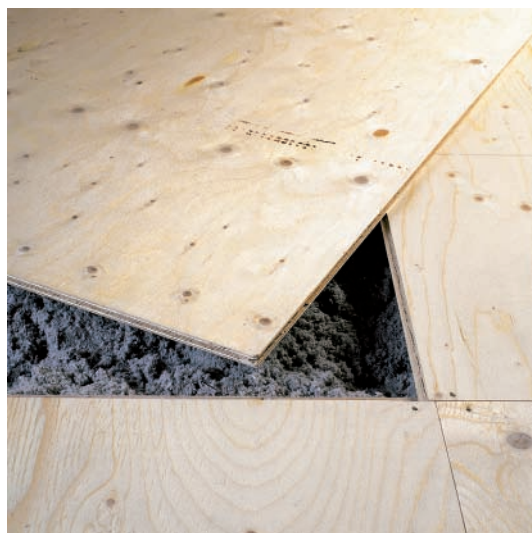


Finnforest Spruce protect

Imprägniertes Fichtensperrholz bis GK 2

Die Alternative zu BFU 100 G (DIN 68705)

NEU



Finnforest Spruce protect ist ein imprägniertes Baufurniersperrholz, das überall eingesetzt werden kann, wo nach der DIN 68800 bzw. 68705 Teil 3 ein vorbeugender Pilzschutz gefordert ist. **Finnforest Spruce protect** wird mit einem besonderen Holzschutzmittel (BORACOL 10 Rh) behandelt, das bauaufsichtlich zugelassen ist und tief in das Sperrholz eindringt. Alle technischen Werte bleiben erhalten.

Verarbeitungshinweise

Die Platten sind bei der Lieferung allseitig behandelt. Bei einem späteren Zuschnitt sind die Schnittkanten mit BORACOL 10 Rh nachträglich zu behandeln. Dabei beträgt die Mindestauftragsmenge 150 ml/m² (ca. 2 satte Anstriche). Da das verwendete Holzschutzmittel wasserlöslich ist, sind die Platten stets vor Wasser zu schützen. **Finnforest Spruce protect** kann oberflächenveredelt werden. Die Verträglichkeit und Haftung der Beschichtung auf der Platte ist vorher zu prüfen. Bei Bedarf nennen wir Ihnen erprobte Anstrichsysteme.

Abnahmemengen

Finnforest Spruce protect wird auftragsbezogen aus vorrätigem Spruce Sperrholz gefertigt und kann somit in bedarfsgerechten Einheiten (Mindestmenge 1 Paket) unter Berücksichtigung der Finnforest Lieferbedingungen über den Holzhandel geliefert werden. Kleingebinde BORACOL sind ebenfalls über den Holzhandel zu beziehen.

Standardformat: 2500 x 1250 und 2500 x 625 mm

Dicken: 15, 18, 21, 24, 27, 30 mm

Qualität: III/III, II/III

Kanten: stumpf oder Nut und Feder

Klassifizierung: CE EN 636-2 S, E1

Mehr Informationen finden Sie auf unserem neuen Internetauftritt:

→ www.finnforest.de



finnforest